

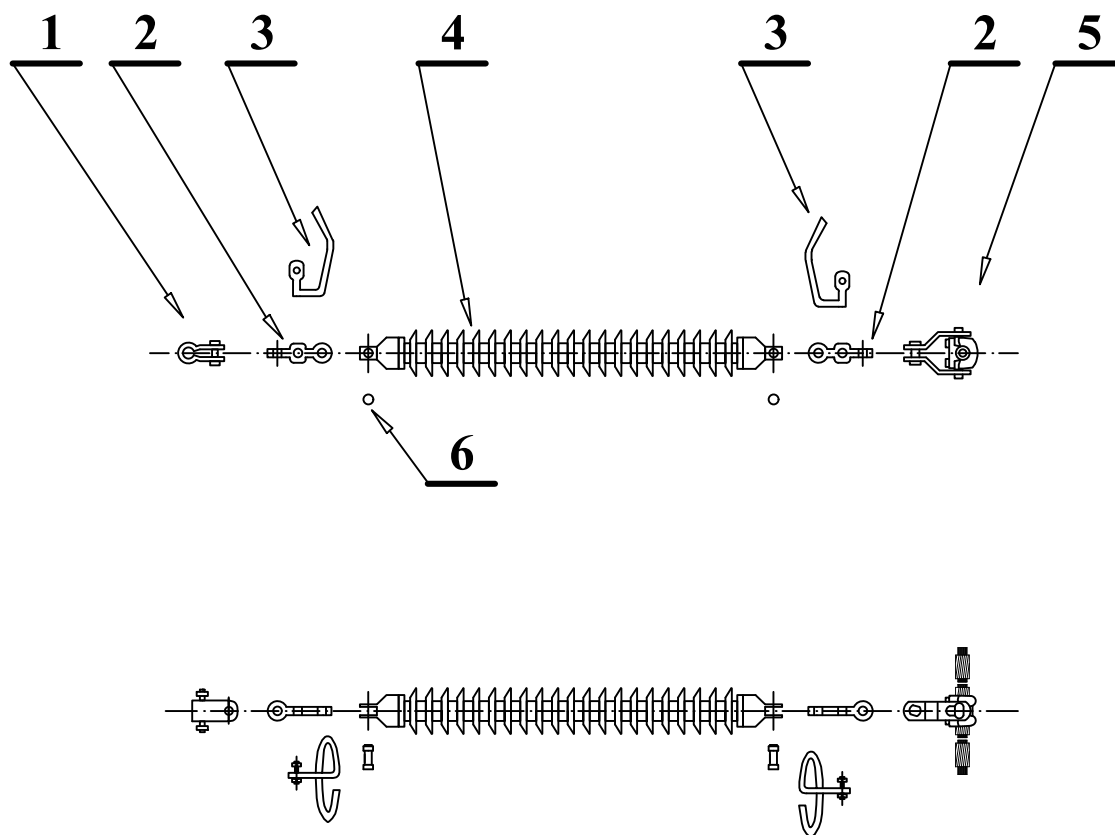



NÁZEV AKCE	V1381/1382/1398 - modernizace vedení	Č.STAVBY: 1020001721
		Č.OBJ: 4501240560
STAVEBNÍK	E.ON Distribuce, a.s., F.A. Gerstnera 2151/6, 370 01 Č. Budějovice	
STATUS/STUPEŇ	Dokumentace pro provádění stavby (DPS)	
ČÁST	D.2 Dokumentace technických a technologických zařízení	
ZHOT. DOKUMENTACE	Elektrovod a.s. – Slovenská republika, odštěpný závod, Čechova 395/59, 370 01 České Budějovice	
KONTAKTNÍ OSOBA	Ing. Josef Chaloupka, chalouka@elektrovod.eu	
ARCHIVNÍ ČÍSLO	EV 461-20-810 až 813, 817	
ZOD. PROJEKTANT	Ing. Josef Chaloupka	DATUM: 12/2020
VYPRACOVAL	Ing. Josef Chaloupka	ČÍSLO VÝKRESU:
KONTRLOVAL	Ing. Vít Brůžek	D.2 b) - 05
MÍSTO STAVBY	V1381/82/98	KÓD LOKALITY:
SO/PS	SO 01.2	TAB-PLA-VES
MAJETKOVÁ TŘÍDA	CZD00002	ARCHIVNÍ ČÍSLO:
DRUH DOKUMENTU	VÝKRES	
NÁZEV DOKUMENTU	Výkresy závěsů FV	STRÁNKA / CELKEM:
		1 / 6

# JN - 1 x LG 60/22/1200

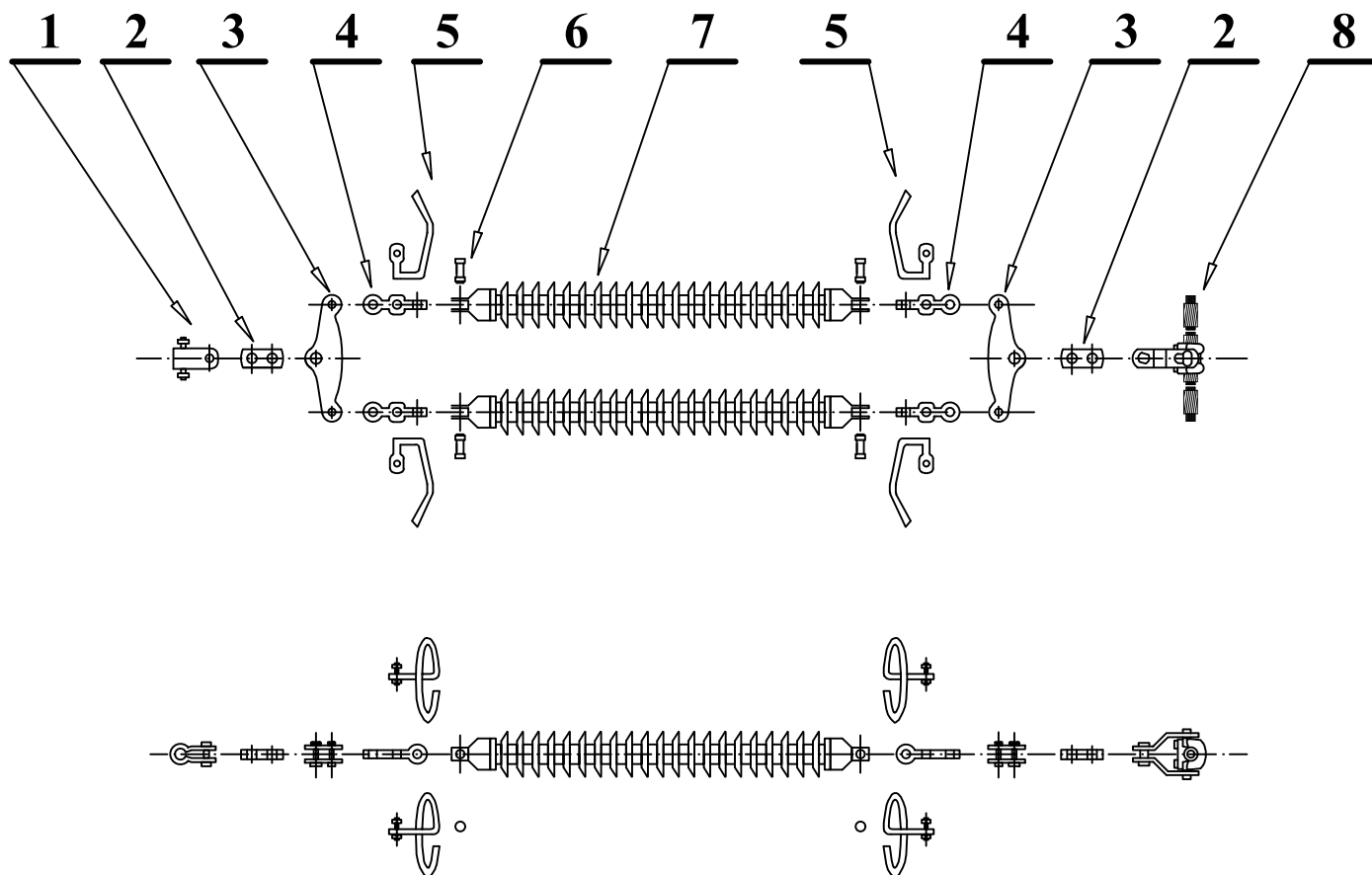


## Poznámky:

1. Rohy ochranných armatur jsou orientovány kolmo na vodič od dřívku stožáru
2. Matice svorníků a šroubů všech částí musí být namontovány následovně:  
Svislé svorníky a šrouby - matice dole  
Vodorovné svorníky a šrouby orientované kolmo na vedení - matice směrem ke dřívku stožáru  
Vodorovné svorníky a šrouby orientovaná po vedení - matice směrem ke stožáru s vyšším číslem


 <b>Elektrovod a.s. –</b> Slovenská republika, odštěpný závod Čechova 59, 370 01 České Budějovice		Investor : E.ON Česká Republika s.r.o. , F.A.Gerstnera 2151/6, 370 49 Č.Budějovice		<b>EV 461-20-810</b>		
		<b>Sestavení izolátorových řetězců</b>		Počet A4:	1	
				Datum:	03/2020	
				Vyhotovil:	Chj	
V 1381/1382/1398-modernizace vedení						
pozice	Ks	Název materiálu	Typ	Únosnost [kN]	Hmotnost [kg]	Délka [mm]
1.	1	Praporec ELBA	235 149.1	160	1x 1.54	1x 70
2.	2	Dvojité oko křížové ELBA	231 411.3	200	2x 0.93	2x 106
3.	2	Ochranná armatura ELBA	102 113.1	-	2x 4.16	-
4.	1	Tyčový izolátor	LG 60/22/1200	120	1x 20.00	1x 1200
5.	1	Nosná svorka spirálová RIBE	104204KB	130	1x 2.80	1x 120
6.	2	Svorník s maticí ELBA	219 302	-	2x 0.19	-
		Celkem			<b>34.90</b>	<b>1602</b>

# DN - 2 x 1 x LG 60/22/1200

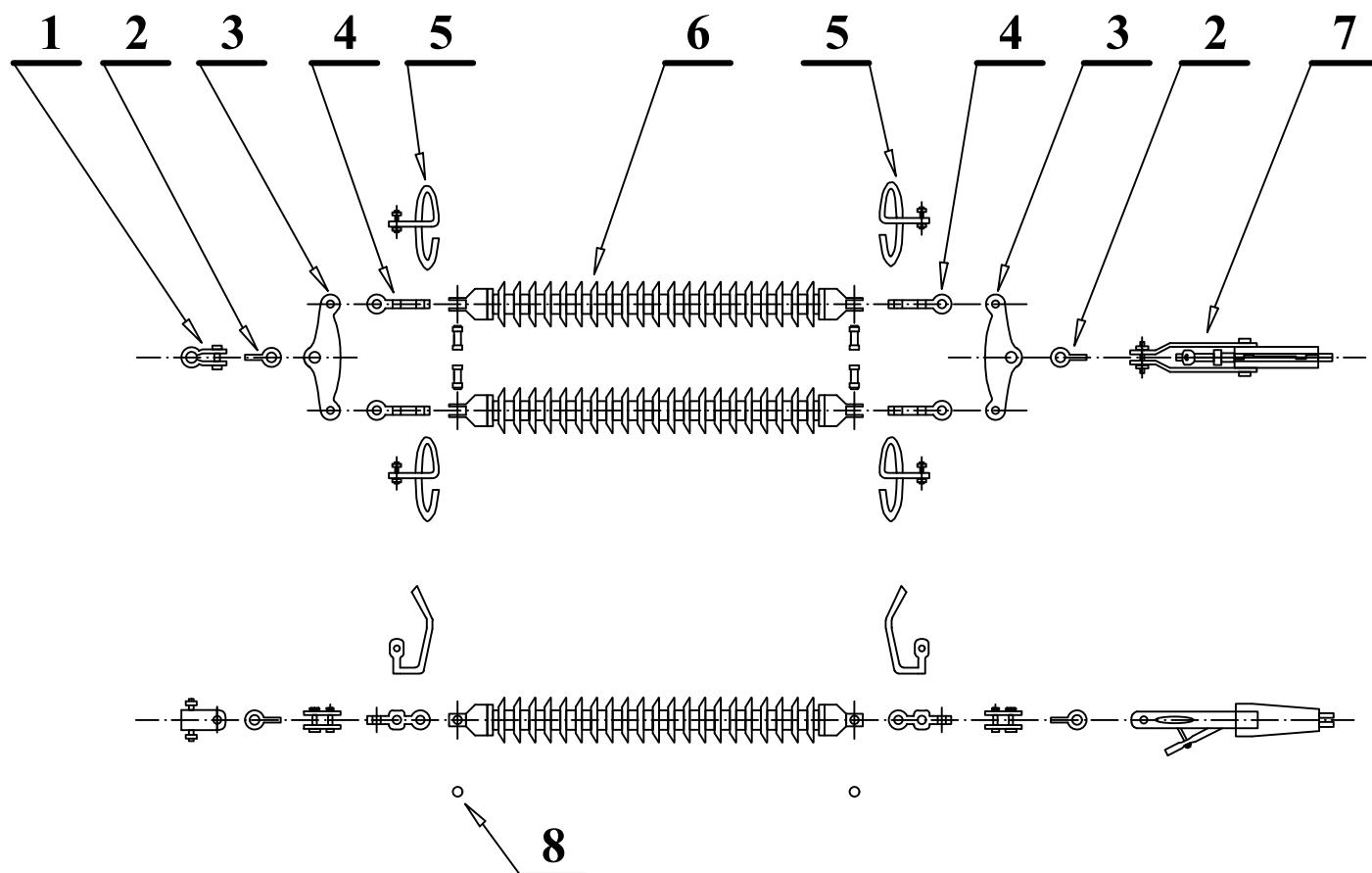


## Poznámky:

1. Rohy ochranných armatur jsou orientovány ve směru vodičů na obě strany od osy závěsu
2. Matice svorníků a šroubů všech částí musí být namontovány následovně:  
Svislé svorníky a šrouby - matice dole  
Vodorovné svorníky a šrouby orientované kolmo na vedení - matice směrem ke dřívku stožáru  
Vodorovné svorníky a šrouby orientované po vedení - matice směrem ke stožáru s vyšším číslem


 <b>Elektrovod a.s. –</b> Slovenská republika, odštěpný závod Čechova 59, 370 01 České Budějovice		Investor : E.ON Česká Republika s.r.o. , F.A.Gerstnera 2151/6, 370 49 Č.Budějovice		<b>EV 461-20-811</b>		
		<b>Sestavení izolátorových řetězců</b>		Počet A4:	1	
				Datum:	03/2020	
				Vyhotovil:	Chj	
V 1381/1382/1398-modernizace vedení						
pozice	ks	název materiálu	typ	únosnost [kN]	hmotnost [kg]	délka [mm]
1.	1	Praporec ELBA	235 149.1	160	1x 1.54	1x 70
2.	2	Dvojité oko přímé ELBA	231 420.2	200	2x 0.70	2x 70
3.	2	Rozpěrka ELBA	233 417	160	2x 4.95	2x 37
4.	4	Dvojité oko křížové ELBA	231 411.3	200	4x 0.93	2x 106
5.	4	Ochranná armatura ELBA	102 113.1	-	4x 4.16	-
6.	4	Svorník s maticí ELBA	219 302	-	4x 0.19	-
7.	2	Tyčový izolátor	LG 60/22/1200	120	2x 20.00	1x 1200
8.	1	Nosná svorka spirálová RIBE	104204KB	130	1x 2.80	1x 120
		<b>Celkem</b>			<b>76.76</b>	<b>1816</b>

# DK - 2 x 1 x LG 60/22/1200

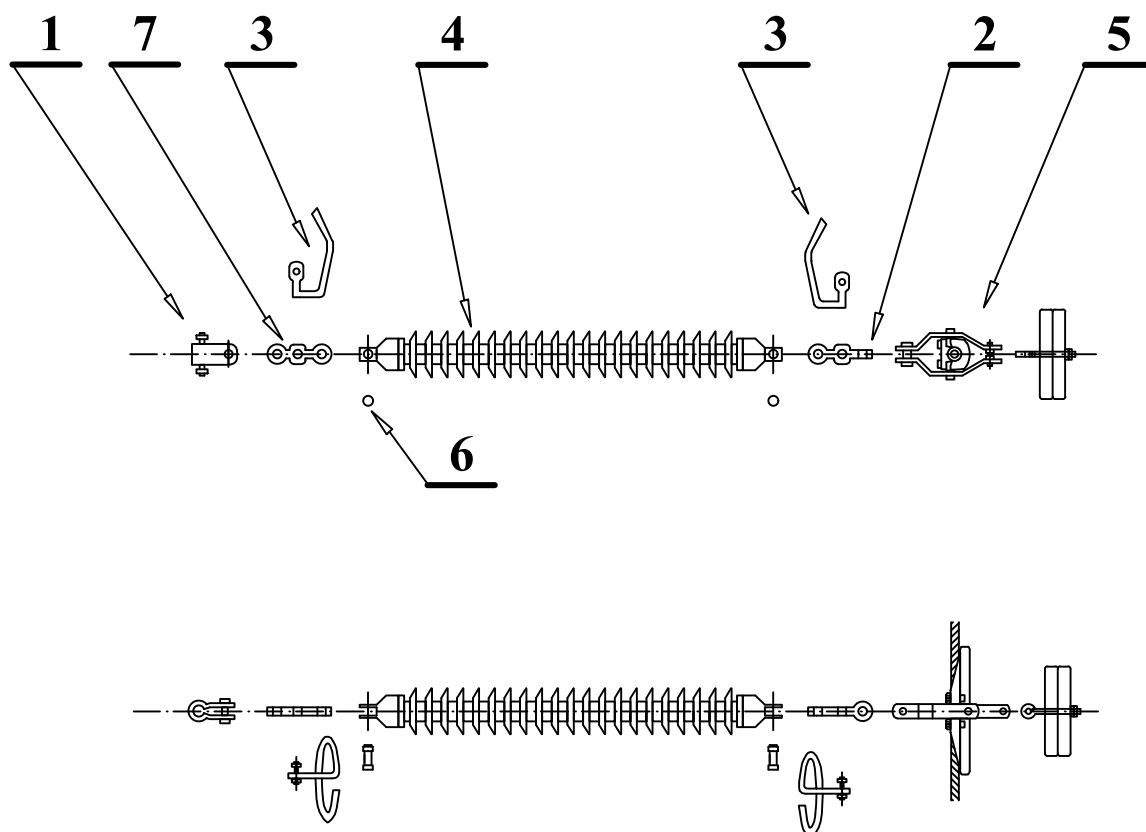


## Poznámky:

1. Rohy ochranných armatur jsou orientovány směrem vzhůru
2. Matice svorníků a šroubů všech částí musí být namontovány následovně:  
Svislé svorníky a šrouby - matice dole  
Vodorovné svorníky a šrouby orientované kolmo na vedení - matice směrem ke dříku stožáru  
Vodorovné svorníky a šrouby orientovaná po vedení - matice směrem ke stožáru s vyšším číslem
- \* Na vnějším rohu nového st.č.3 vřadit mezi kloub a kříž.oko nastavitelnou vidlici 231 649.1
- \*\* Na kotevním st.č.29 na straně ke st.č.30 (nové číslování) použít klínovou svorku B118203A01 (pro 184-AL1/30-ST1A), přeponky u st.č.1 a 29 spojit trojitě rozeb.svorkou


 <b>Elektrovod a.s. –</b> Slovenská republika, odštěpný závod Čechova 59, 370 01 České Budějovice		Investor : E.ON Česká Republika s.r.o. , F.A.Gerstnera 2151/6, 370 49 Č.Budějovice		<b>EV 461-20-813</b>		
		<b>Sestavení izolátorových řetězců</b>		Počet A4:	1	
				Datum:	03/2020	
				Vyhotovil:	Chj	
V 1381/1382/1398-modernizace vedení						
pozice	Ks	Název materiálu	Typ	Únosnost [kN]	Hmotnost [kg]	Délka [mm]
1.	1	Závěsný kloub kotevní ELBA	235 166.4	210	1x 2.27	1x 75
2.	2	Dvojité oko křížové ELBA*	231 423.3	200	2x 0.65	2x 80
3.	2	Rozpěrka ELBA	233 417	160	2x 4.95	2x 37
4.	4	Dvojité oko křížové ELBA	231 411.3	200	4x 0.70	2x 106
5.	4	Ochranná armatura ELBA	102 113.1	-	4x 4.16	-
6.	2	Tyčový izolátor	LG 60/22/1200	120	2x 20.00	1x 1200
7.	1	Kotevní svorka RIBE**	B118223A01	-	1x 4.60	1x 460
8.	4	Svorník s maticí ELBA	219 302		4x 0.19	-
		Celkem			<b>78.27</b>	<b>2181</b>

# PN - 1 x LG 60/22/1200 - st.č.3

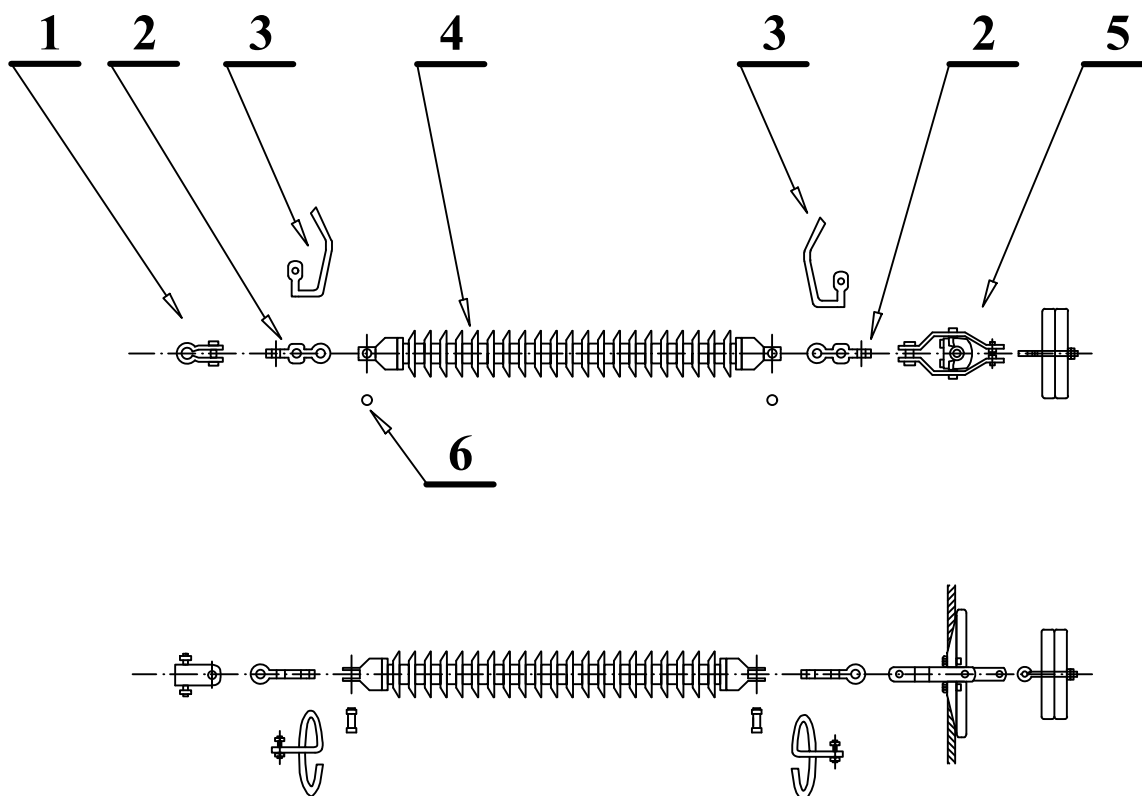


## Poznámka:

1. Rohy ochranných armatur jsou orientovány kolmo na vodič od dřívku stožáru
2. Matice svorníků a šroubů všech částí musí být namontovány následovně:  
Svislé svorníky a šrouby - matice dole  
Vodorovné svorníky a šrouby orientované kolmo na vedení - matice směrem ke dřívku stožáru  
Vodorovné svorníky a šrouby orientovaná po vedení - matice směrem ke stožáru s vyšším číslem
3. Závěs bude osazen uprostřed hranaté konzoli na všech fázích V1398.


 <b>Elektrovod a.s. –</b> Slovenská republika, odštěpný závod Čechova 59, 370 01 České Budějovice		Investor : E.ON Česká Republika s.r.o. , F.A.Gerstnera 2151/6, 370 49 Č.Budějovice		<b>Ev 461-20-812</b>		
		Vodič: 243-AL3		Počet A4:	1	
		<b>Sestavení izolátorových řetězců</b>		Datum:	03/2020	
				Vyhotovil:	Chj	
V 1381/1382/1398-modernizace vedení						
pozice	Ks	Název materiálu	Typ	Únosnost [kN]	Hmotnost [kg]	Délka [mm]
1.	1	Praporec ELBA	235 149.1	160	1x 1.54	1x 70
2.	1	Dvojité oko křížové ELBA	231 411.3	200	1x 0.70	1x 106
3.	2	Ochranná armatura ELBA	102 113.1	-	4x 4.16	-
4.	1	Tyčový izolátor	LG 60/22/1200	120	1x 20.00	1x 1200
5.	1	Nosná svorka výkyvná ELBA	137 224.1	70	4.19	235
6.	2	Svorník s maticí ELBA	219 302	-	4x 0.19	-
7.	1	Dvojité oko přímé ELBA	231 410.3	200	1x 0.70	1x 106
	1	Závaží 50kg ELBA	229 501	-	50	160
		Celkem			<b>94.53</b>	<b>1877</b>

# PN - 1 x LG 60/22/1200 - st.č.5



## Poznámka:

1. Rohy ochranných armatur jsou orientovány kolmo na vodič od dříku stožáru
2. Matice svorníků a šroubů všech částí musí být namontovány následovně:  
Svislé svorníky a šrouby - matice dole  
Vodorovné svorníky a šrouby orientované kolmo na vedení - matice směrem ke dříku stožáru  
Vodorovné svorníky a šrouby orientovaná po vedení - matice směrem ke stožáru s vyšším číslem
3. Závěs bude osazen na všech hranatých konzolích co nejbližší k pomyslnému vnějšímu rohu vedení, v počtu 2xPN+z/FV u V1382

 <b>Elektrovod a.s. –</b> Slovenská republika, odštěpný závod Čechova 59, 370 01 České Budějovice		Investor : E.ON Česká Republika s.r.o. , F.A.Gerstnera 2151/6, 370 49 Č.Budějovice		<b>Ev 461-20-817</b>		
		Vodič: 243-AL3		Počet A4: 1		
		<b>Sestavení izolátorových řetězců</b>		Datum: 03/2020		
				Vyhotovil: Chj		
V 1381/1382/1398-modernizace vedení						
pozice	Ks	Název materiálu	Typ	Únosnost [kN]	Hmotnost [kg]	Délka [mm]
1.	1	Praporec ELBA	235 149.1	160	1x 1.54	1x 70
2.	2	Dvojité oko křížové ELBA	231 411.3	200	2x 0.70	2x 106
3.	2	Ochranná armatura ELBA	102 113.1	-	4x 4.16	-
4.	1	Tyčový izolátor	LG 60/22/1200	120	1x 20.00	1x 1200
5.	1	Nosná svorka výkyvná ELBA	137 224.1	70	4.19	235
6.	2	Svorník s maticí ELBA	219 302	-	4x 0.19	-
	1	Závaží 50kg ELBA	229 501	-	50	160
		Celkem			<b>94.53</b>	<b>1877</b>